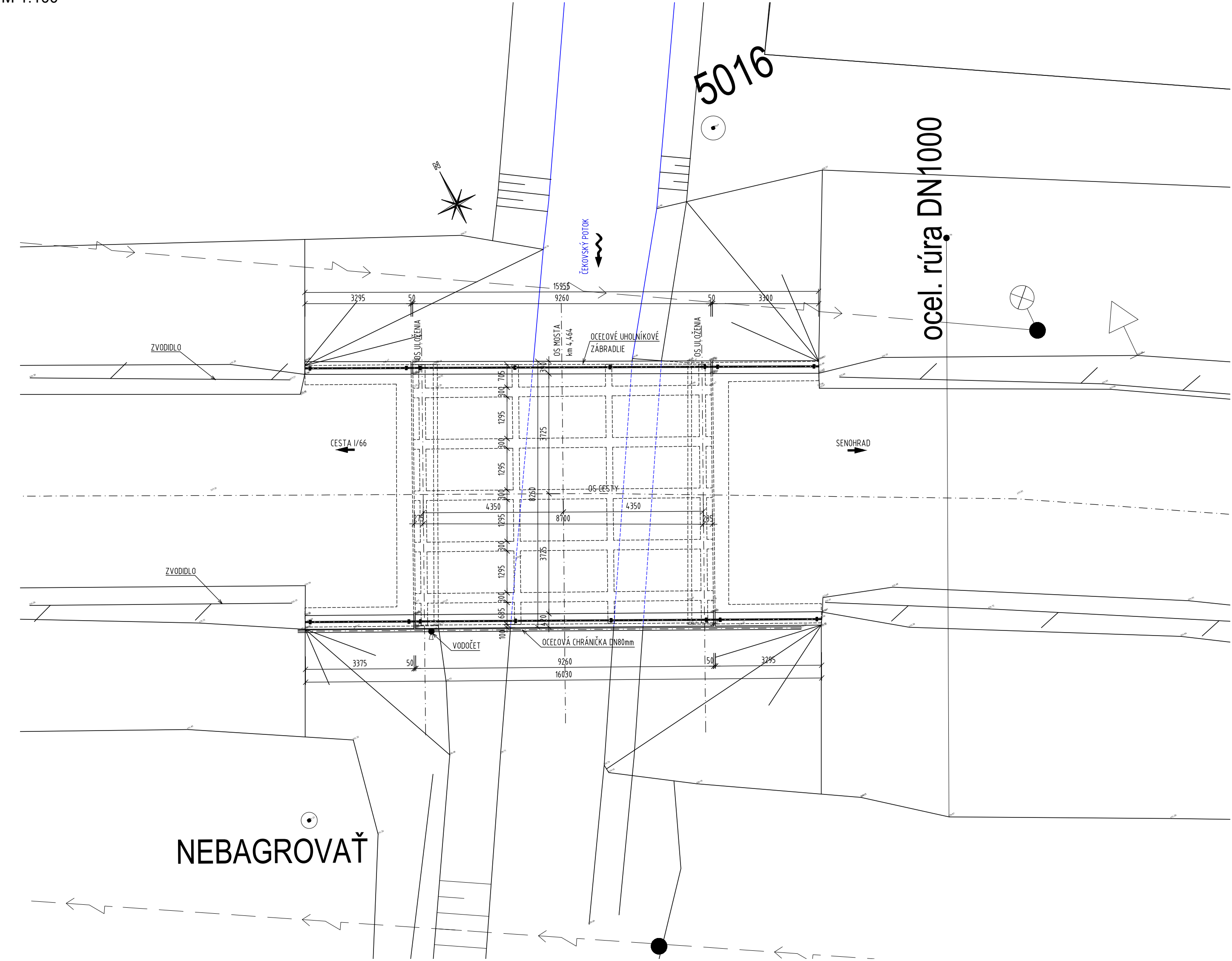


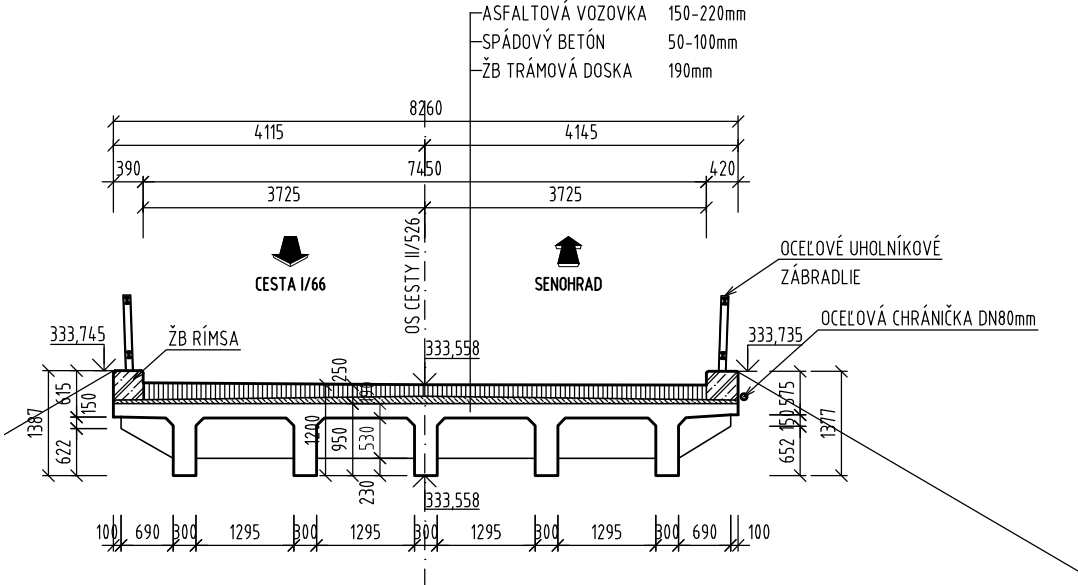
PREHLADNÝ VÝKRES-PÔVODNÝ STAV  
PÔDORYS  
M 1:100



POHLAD NA MOST



PRIEČNY REZ MOSTOM  
M 1:100



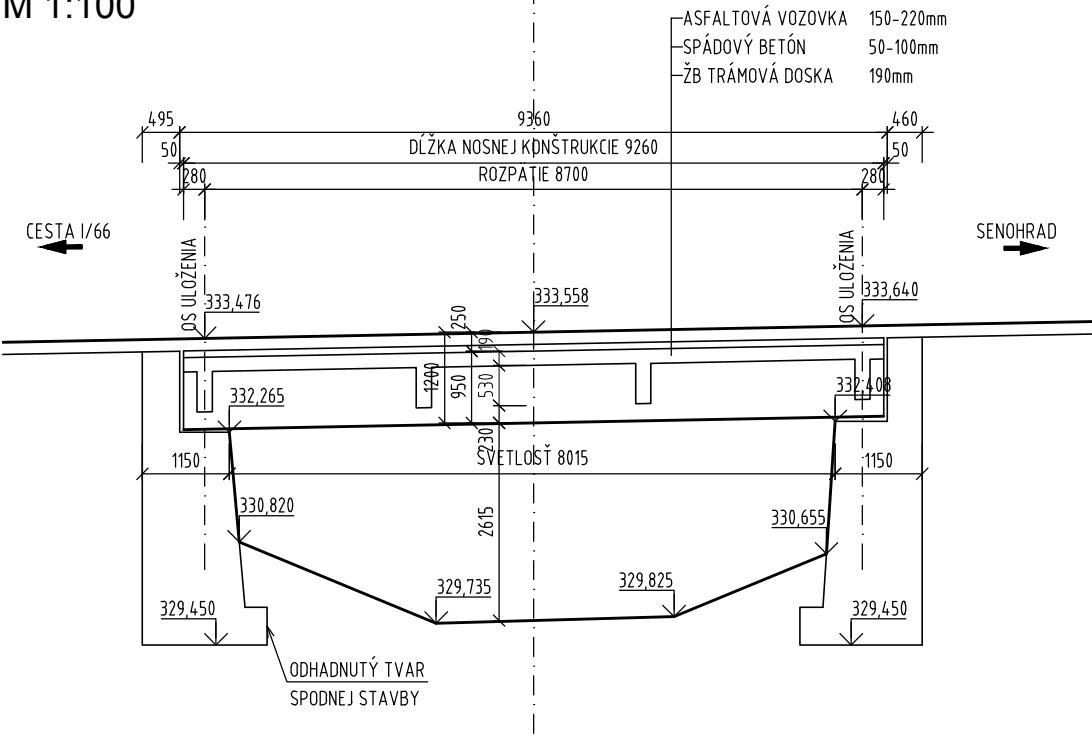
POHLAD NA VTOK



POHLAD NA VÝTOK





POZDĹŽNY REZ MOSTOM  
M 1:100



POZNÁMKY:

1. ZMENY OPROTI PREDPOKLADOM PROJEKTU JE NUTNÉ KONZULTOVAŤ S PROJEKTANTOM, RESP. MUSIA BYŤ ODSÚHLASENÉ STAVEBNÝM DOZOROM.
2. ROZMERY SKRYTÝCH KONŠTRUKCIÍ SÚ ODHADNUTÉ, ALEBO ODVODENÉ Z ARCHÍVNEJ DOKUMENTÁCIE, ZO STP napr. HLĚKA ZALOŽENIA, TVAR OPŔR, HRúbKY NOSNÝCH PRVKOV, ...
3. PRED ZAČIATKOM STAVEBNÝCH PRÁC OVERIŤ ROZMERY EXISTUJÚCICH KONŠTRUKCIÍ.

SÚRADNICOVÝ SYSTÉM: S-JTSK v realizácii JTSK  
VÝŠKOVÝ SYSTÉM: BALT PO VYROVNANÍ

Zodpovedný projektant	Ing. Zuzana Podolcová		 Trnavská 27, 831 04 BRATISLAVA
GENERÁLNY PROJEKTANT			
Zákazkové číslo	1915		

Zodpovedný projektant objektu	Ing. Vladimír Piňák	<i>Piňák</i>	<b>REMING CONSULT A.S.</b> Trnavská 27, 831 04 BRATISLAVA
Navrhovateľ - vypracoval:	Ing. Vladimír Piňák	<i>Piňák</i>	
Kontroloval:	Ing. Peter Vyšňan	<i>Vyšňan</i>	
Kraj	Banskobystrický	Okres	Krupina
Investor - stavebník	Banskobystrický samosprávny kraj Nám. SNP 23 974 01 Banská Bystrica		
Stavba:	Rekonštrukcia ciest a mostov II/526 Devičie - Senohrad a II/527 Dobrá Niva - Senohrad I. etapa - úseky v rámci okresu Krupina Časť B: Cesta II/526 od križovatky s cestou I/66 v ckm 0,000 po ckm 6,291 Názov SO: SO KA-526.005.01 Rekonštrukcia mosta ev.č. 526-005 km 4,464 - mostný objekt		
Názov prílohy:	Prehľadný výkres - pôvodný stav		
Stupeň - účel:	DSPRS		
Zákazkové číslo:	1915		
Dátum:	10/2020		
Počet A4-:	6x A4		
Mierka:	1:100		
Číslo SO:	526-005.01		
Príloha:	4.1		